

Zugriff auf Ihr Investment Depot mit **WISO Mein Geld**

So können Sie Ihr Investment Depot mit WISO Mein Geld abfragen

Sie möchten Zugriff auf Ihr Depot mit WISO Mein Geld haben?

Wir zeigen Ihnen, wie Sie in wenigen Schritten Ihr Investment Depot mit WISO Mein Geld abfragen. Voraussetzung hierfür ist WISO Mein Geld 365 Professional ab Version 2016 (in älteren Versionen ist teilweise ein eingeschränkter Zugriff möglich. Bei Bedarf bitte ggf. den Support von WISO Mein Geld kontaktieren). Diese Anleitung wurde mit WISO Mein Geld Professional 2016 für Windows erstellt.

Ein Zugriff auf Wertpapierdepots (Verwahrung von Aktien, Anleihen etc.) ist nicht möglich.

1. Freischaltung Ihres Investment Depots

Melden Sie sich wie gewohnt in Ihrem Browser (www.fnz.de) mit Ihrem Online Zugang für Ihr Investment Depot an. Bitte wählen Sie in der Navigation „Verwaltung“ und anschließend den Punkt "Zugangscodes" aus.

Zugangscodes für Finanzplanungssoftware

Investmentdepot **99193000719** Investmentdepot **99100000021** zum Bestand Depot / Konto wählen

Depotinhaber **Herr Hagen Friedrich**
E-Mail-Adresse **demo@fnz.de** | Online-Zugang **mit Transaktion** | Preis- und Leistungsmodell **ebase Flex Standard**

Für den Zugriff mit einer Finanzplanungssoftware können Sie hier Ihren Zugangscode hinterlegen.
Bitte beachten Sie, dass Sie mit Ihrer Finanzplanungssoftware Ihre Daten pro Depot bearbeiten. Daher können Sie pro Depot den Zugriff erlauben und jeweils einen eigenen Schlüssel hinterlegen. Zum Wechseln zwischen Ihren Depots verwenden Sie bitte die Reiter in der Kopfzeile.

Tool	Zugangsdaten	Aktion
MoneyMoney ✖	MoneyMoney - Finanzverwaltung für den Mac	Zugriff erlauben <input type="checkbox"/>
StarMoney ✖	StarMoney	Zugriff erlauben <input type="checkbox"/>
WISO ✖		Zugriff erlauben <input type="checkbox"/>

Bitte beachten Sie, dass der Zugangscode aus mindestens 6 Zeichen bestehen muss, von denen mindestens 3 unterschiedlich sind. Der Zugangscode darf - und sollte zu Ihrer eigenen Sicherheit - aus Buchstaben, Ziffern, Sonderzeichen und Umlauten bestehen und nicht mit Ihrer Pin identisch sein.
Achtung: Groß- und Kleinbuchstaben werden unterschieden.

In der Übersicht „Zugangscodes für Finanzplanungssoftware“ wird Ihnen WISO angezeigt. Klicken Sie auf „Zugriff erlauben“, um Ihren Zugriff via WISO Mein Geld freizuschalten.

Geben Sie hier den gewünschten Zugangscode ein, den Sie später in WISO Mein Geld verwenden möchten. Bitte beachten Sie, dass dieser nicht mit Ihrer PIN identisch sein sollte. Bitte klicken Sie auf „Zugangscode aktivieren“.

Zugangscodes für Finanzplanungssoftware

Investmentdepot
99193000719

Investmentdepot
99100000021

zum Bestand ▾ Depot / Konto wählen ▾

Depotinhaber
Herr Hagen Friedrich

E-Mail-Adresse
demo@fnz.de

Online-Zugang
mit Transaktion

Preis- und Leistungsmodell
ebase Flex Standard

Für den Zugriff mit einer Finanzplanungssoftware können Sie hier Ihren Zugangscode hinterlegen.
Bitte beachten Sie, dass Sie mit Ihrer Finanzplanungssoftware Ihre Daten pro Depot bearbeiten. Daher können Sie pro Depot den Zugriff erlauben und jeweils einen eigenen Schlüssel hinterlegen. Zum Wechseln zwischen Ihren Depots verwenden Sie bitte die Reiter in der Kopfzeile.

Tool	Zugangsdaten	Aktion
MoneyMoney ✖	MoneyMoney - Finanzverwaltung für den Mac	Zugriff erlauben <input type="checkbox"/>
StarMoney ✖	StarMoney	Zugriff erlauben <input type="checkbox"/>
WISO	Depotnummer: <input type="text" value="99100000021"/>	Zugangscode aktivieren <input checked="" type="checkbox"/>
	Zugangscode: <input type="text" value="MeinCode1#"/>	Abbruch <input type="checkbox"/>

Bitte beachten Sie, dass der Zugangscode aus mindestens 6 Zeichen bestehen muss, von denen mindestens 3 unterschiedlich sind. Der Zugangscode darf - und sollte zu Ihrer eigenen Sicherheit - aus Buchstaben, Ziffern, Sonderzeichen und Umlauten bestehen und nicht mit Ihrer Pin identisch sein.
Achtung: Groß- und Kleinbuchstaben werden unterschieden.

WISO ✔

Zugangscode:

Letzter Login:

Letzter Fehlversuch:

Zugriff ändern

Zugriff sperren

Der Haken zeigt die erfolgte Aktivierung.

2. Depot in WISO Mein Geld anlegen

Starten Sie nun WISO Mein Geld auf Ihrem PC. Für die erstmalige Einrichtung Ihres Investment Depots in WISO Mein Geld benutzen Sie den Menüpunkt Datei>Neu>Konto

Wählen Sie für den Zugriff auf ein Investmentdepot bei der FNZ Bank SE die Option „Girokonten /Bankkonten (online)“. Der korrekte Typ wird von WISO Mein Geld automatisch erkannt.

Konto anlegen

Konten einrichten

Girokonten / Bankkonten (online) 1 / 7

Welche Konten wollen Sie zunächst einrichten?

- Girokonten / Bankkonten (online)
- Haushaltsbuch (offline geführt)
- weitere Konten

Weiter >> Abbrechen

Als BIC EBSGDEMXXX eingeben. Bankname/Sitz der Bank werden dann automatisch befüllt.

Konto anlegen

Konten einrichten

FNZ Bank SE (70013000) 2 / 7

Sie können Ihre Bank anhand der Bankleitzahl oder des Banknamens suchen.

Bankleitzahl (BLZ / BIC): [Bankensuche](#)

- oder -

Bankname:

Sitz der Bank:

Wie finde ich die richtige Bankleitzahl?

<< Zurück Weiter >> Abbrechen

Wählen Sie bitte „FNZ Bank API“

Konto anlegen

Konto einrichten

FNZ Bank SE (70013000) 3 / 7

Die FNZ Bank SE bietet Ihnen die unten stehenden Verfahren für das Onlinebanking an. Sofern von Ihrer Bank angeboten, richten wir das weit verbreitete PIN/TAN-Verfahren ein. Sollten Sie dies nicht wünschen, treffen Sie bitte folgend die entsprechende Entscheidung.

FNZ Bank API
 PIN/TAN Web
 Offline

? [Was ist eine Zugangsart?](#)
[Welche Zugangsart sollte ich wählen?](#)
[Was bedeutet ebase API Zugang?](#)
[Was bedeutet PIN/TAN Web?](#)

<< Zurück Weiter >> Abbrechen

Geben Sie hier die Nummer Ihres Depots ein, auf welches Sie zugreifen wollen

Konto anlegen

Konto einrichten

FNZ Bank SE (70013000) 4 / 7

Bitte geben Sie nun Ihre Zugangsdaten ein, um Ihre onlinefähigen Konten in WISO Mein Geld Professional 2016 einzurichten.

i Konto/Depotnummer: 99100000021
i Passwort eingeben: ●●●●●●●●

Hinweis: Falls Sie bereits Web-Banking betreiben, so benötigen Sie diese Daten auch zum Onlinebanking auf Ihrer Bankwebseite.

? [Was muss ich tun um die ebase API verwenden zu können?](#)
[Woher bekomme ich die PIN oder das Passwort?](#)

<< Zurück Weiter >> Abbrechen

Geben Sie hier Ihren zuvor im Partnerportal hinterlegten Zugangscode ein (NICHT die PIN, mit welcher Sie sich bei Online Banking anmelden!)

Ihnen wird angezeigt, welches Depot der FNZ Bank SE gefunden wurde. Der Kontotyp wird automatisch korrekt gesetzt.

Konto anlegen

Konto einrichten

FNZ Bank SE (70013000) 6 / 7

Zu den eingegebenen Zugangsdaten wurden nachfolgende Konten von der Bank geliefert. Diese können Sie nun einrichten:

Anlegen	Logo	Kto. Nr	Kontoname	Inhaber	Kontotyp	Saldo	Status
<input checked="" type="checkbox"/>	e	99100000021	99100000021	Vorname024755 Na	Wertpapierd.	29.807,09 €	

[Kann ich auch nur einzelne Konten einrichten?](#)
[Wie kann ich die oben angezeigten Konten an dieser Stelle bearbeiten?](#)
[Wofür ist der Kontotyp wichtig und warum sollte ich ihn gegebenenfalls ändern?](#)

<< Zurück Weiter >> Abbrechen

Die Daten zu dem Depot wurden erfolgreich abgerufen.

Hinweis: Falls in einem Investmentdepot mehrere Positionen für den gleichen Fonds existieren, werden diese in WISO Mein Geld zusammengefasst dargestellt.

Konto anlegen

Konto einrichten

FNZ Bank SE (70013000) 7 / 7

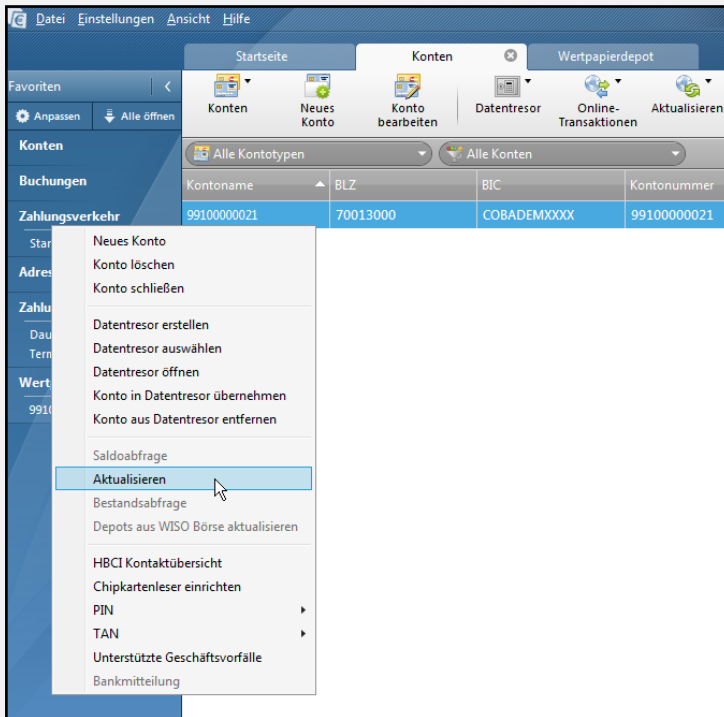
Folgende Konten wurden eingerichtet:

99100000021 (99100000021) 29.807,09 €
2 Wertpapiere wurden abgerufen. Stand: 19.02.2016

Fertig Abbrechen

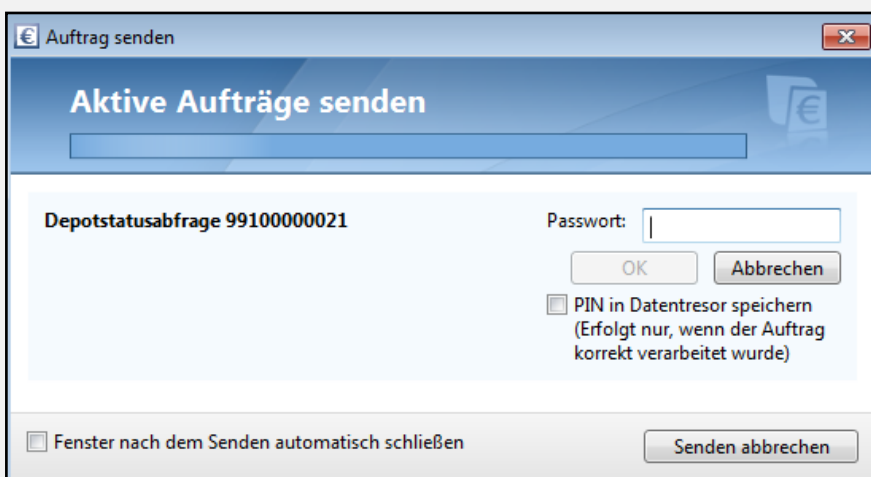
3. Aktualisierung der Bestände des Investment Depots

Um die aktuellen Daten abzurufen, können Sie in WISO Mein Geld z.B. mit der rechten Maustaste auf den Namen des Depots klicken und dann im Kontextmenü die Funktion „Aktualisieren“ auswählen.



Aktualisieren der Daten des Depots

Je nach gewählter Einstellung müssen Sie bei der Aktualisierung wieder Ihren im Partnerportal für den Datenzugriff hinterlegten Zugangscode eingeben (Hinweis: in der Benutzeroberfläche von WISO Mein Geld wird teilweise von „Passwort“/ „PIN“ gesprochen, gemeint ist aber immer der Zugangscode, und nicht die FNZ Bank PIN, mit welcher Sie sich im Partnerportal anmelden!).



4. Support

Sie haben Fragen oder Anmerkungen rund um Ihr Investment Depot?

Kontaktieren Sie uns:

FNZ Bank SE

Info-Line: +49 89 45460 - 890

E-Mail: service@fnz.de

Sie haben Fragen zu WISO Mein Geld?

Der Online-Support zu WISO Mein Geld steht Ihnen unter <https://kundencenter.buhl.de> und www.wiso-software.de/forum zur Verfügung.

Den telefonischen Kundenservice erreichen Sie von

Montag bis Freitag 9.00 - 21.00 Uhr

Samstag 9.00 - 13.00 Uhr

unter der Telefonnummer +49 2735 909699.

Weitere Informationen finden Sie unter www.buhl.de/shop/produkte/wiso-meingeld-professional